



Réserve Naturelle Nationale du Bagnas

Offre pédagogique

à destination des scolaires et des centres de loisirs



Avec le soutien financier de :



Présentation générale

La Réserve Naturelle Nationale du Bagnas est une zone humide littorale de 561 ha située sur les communes d'Agde et de Marseillan, à proximité du bassin de Thau. Cet espace protégé, ancienne saline, recèle une biodiversité importante liée à des milieux naturels variés (étang, sansouïre, prés salés, dunes, ...). Le site accueille notamment de nombreux oiseaux et bien d'autres espèces (insectes, amphibiens, mammifères, reptiles, flore, ...).

Le site est géré depuis 35 ans par l'ADENA (association Loi 1901) et cogéré depuis ces dernières années par la ville d'Agde et la CAHM (Communauté d'agglomération Hérault Méditerranée). La réserve est réglementée pour préserver les milieux naturels et la faune de l'impact des activités humaines. Il est notamment interdit d'accéder au site en dehors des visites guidées.

L'équipe de l'ADENA est composée de 6 personnes : scientifiques, techniciens, garde et une animatrice nature. Le pôle animation propose des sorties grand public toute l'année et développe des modules pédagogiques adaptés aux programmes scolaires de la maternelle à l'enseignement supérieur sur des thématiques variées.

L'ADENA est membre du CPIE Bassin de Thau et participe à plusieurs projets pédagogiques initiés et financés par cette structure. Il est possible sous conditions, de s'inscrire à un de ces projets constitués de plusieurs séances sur l'année scolaire.

Sommaire

Table des matières

<i>Les oiseaux du Bagnas</i>	4
<i>De la sansouïre à la roselière</i>	5
<i>Volcanisme en pays d'Agde</i>	6
<i>Dans la peau d'un gestionnaire</i>	7
<i>Gérer une réserve naturelle</i>	8
<i>Histoire d'un littoral</i>	9
<i>Estelle l'hirondelle</i>	10



Module pédagogique



Les oiseaux du Bagnas

Présentation



L'objectif de cette animation est de comprendre ce qu'est une réserve naturelle et surtout de découvrir les milieux naturels qui la composent et les nombreux animaux qui y vivent. Les élèves seront mis en situation d'observation des oiseaux et apprendront à les identifier. Nous ferons notamment le lien entre la morphologie d'un oiseau et son mode de vie (adaptation au régime alimentaire et à l'habitat). Nous aborderons les notions de migration et de saisonnalité. Enfin nous traiterons du travail des

gestionnaires pour les accueillir dans cet espace protégé.

Déroulement

Sur le terrain en extérieur et/ou à l'intérieur en classe

Durée : 3h

Matériel fourni

Sortie terrain : Jumelles (une paire par élève), longue-vue, livrets pédagogiques

Intervention en classe : Diaporama, cartes de jeux, livrets pédagogiques, objets (bagues, plumes, ...)

Niveau : Animation adaptable du primaire (cycle 1) au lycée



Module pédagogique



De la sansouïre à la roselière

Présentation



Cette animation vise à comprendre les caractéristiques d'un écosystème et son fonctionnement. Les élèves apprendront à identifier les milieux naturels de la réserve en fonction de leur aspect, de leurs paramètres physico-chimiques et de leurs formations végétales. Ils identifieront les facteurs qui vont façonner un milieu naturel (sol, eau, sel, topographie, climat, mais aussi action de l'homme) tout en se repérant sur des cartes. Ils s'initieront à la détermination de végétaux (avec

des clés adaptées) et ferons le lien entre les besoins d'une espèce et le milieu dans lequel elle se développe. Cette animation est réalisable de manière plus technique pour les lycéens avec notamment des relevés hydrologiques (mesures physico-chimiques, utilisation de protocoles de suivi) et l'interprétation de documents techniques.

Déroulement

Sur le terrain en extérieur

Durée : 3h

Matériel fourni

Jumelles (une paire par élève), livrets pédagogiques, carte du site, clés de détermination (plantes), matériel de mesures hydrauliques et de suivi botanique (pour les lycéens)

Niveau : Animation adaptable du primaire (cycle 3) au lycée

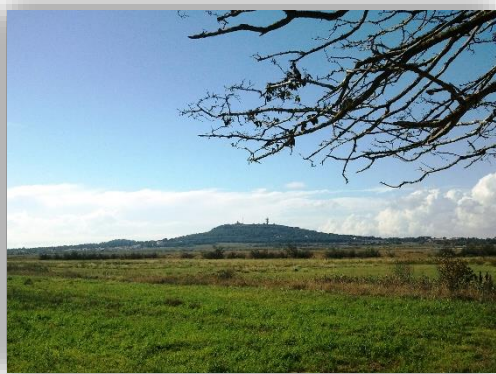


Module pédagogique



Volcanisme en pays d'Agde

Présentation



Cette animation sur les pentes du Mont Saint Loup sera l'occasion pour les élèves de s'initier au volcanisme et à la géologie. Nous étudierons notamment la formation et le fonctionnement des différents types de volcanismes d'Agde (terrestre et aquatique). Ils détermineront les roches volcaniques qu'ils rencontreront sur le chemin. Tout au long de l'animation, nous déterminerons des plantes locales et traiterons des écosystèmes méditerranéens. En haut du volcan, nous

profiterons du panorama pour faire une lecture de paysage et se repérer (avec des cartes), en prenant le temps d'observer les différents milieux composant la Réserve naturelle nationale du Bagnas, bien visible depuis le sommet. Nous parlerons également du patrimoine bâti avec la présence du Sémaphore et de la Tour des Anglais, témoins de l'histoire du Mont Saint Loup.

Déroulement

Sur le terrain en extérieur

Durée : 2 à 3h

Matériel fourni

Livrets pédagogiques (à compléter avant et/ou après l'animation), supports visuels

Niveau : Animation adaptable du primaire (cycle 2) au lycée



Module pédagogique



Dans la peau d'un gestionnaire

Présentation



Lors de cette animation, les élèves comprendront la réglementation propre aux réserves naturelles. Grâce à un grand jeu de rôles, les élèves découvriront les différents métiers exercés dans une réserve naturelle : scientifique, garde, conservateur et animateur. Ils essaieront de répondre à des problématiques d'aménagement et de gestion d'un espace naturel pour mieux comprendre les missions de chacun.

Déroulement

Sur le terrain en extérieur

Durée : 2 à 3h

Matériel fourni

Jumelles (une paire par élève), longue-vue, guide d'identification, fiches d'identification, livrets pédagogiques, cartes de jeux

Niveau : Animation adaptable du primaire (cycle 3) au collège



Module pédagogique



Gérer une réserve naturelle

Présentation



L'objectif de cette animation est de faire comprendre aux élèves que la « nature » telle que nous la connaissons est le fruit de nombreuses interactions passées et actuelles avec l'Homme. Nous aborderons les différentes actions menées pour étudier la faune, la flore et gérer la réserve naturelle du Bagnas. Les élèves seront amenés à comprendre le but et l'intérêt de ces actions (pâturage, fauche tardive, gestion des espèces envahissantes, aménagement pour les animaux, recensements,

suivis scientifiques, ...).

Déroulement

Sur le terrain en extérieur

Durée : 3h

Matériel fourni

Jumelles (une paire par élève), fiches pédagogiques, cartes de la réserve, longue vue.

Niveau : Collège et lycée



Module pédagogique



Histoire d'un littoral

Présentation



Au cours de cette animation, nous nous plongerons dans l'histoire du littoral languedocien. Les élèves découvriront les enjeux liés à la préservation de la biodiversité sur la côte et dans les zones humides. Nous traiterons notamment des problématiques de l'urbanisation littorale, des espèces exotiques envahissantes, de la surexploitation des ressources, des changements climatiques et des conséquences de ces phénomènes.

Déroulement

Sur le terrain en extérieur et/ou à l'intérieur en classe

Durée : 3h

Matériel fourni

Sorties terrains : Jumelles (une paire par élève), livrets pédagogiques, cartes de la région, longue-vue.

Interventions en classe : diaporama

Niveau : Collège et lycée



Module pédagogique



Estelle l'hirondelle

Présentation



Une animation au cours de laquelle les plus petits découvriront la réserve et ses animaux à travers un conte. C'est l'histoire d'Estelle l'Hirondelle, qui revient d'Afrique au printemps mais ne retrouve plus son nid ! Elle va donc partir à sa recherche sur la Réserve et rencontrer plein d'animaux. Les élèves participeront à la construction de l'histoire et découvriront la vie des animaux (leur nourriture, leurs habitudes). Nous partirons

ensuite à leur rencontre et à la recherche du nid d'Estelle bien sûr !

Déroulement

Sur le terrain en extérieur et/ou à l'intérieur en classe.

Durée : 2 à 3h

Matériel fourni

Photos des personnages / diaporama (en classe).

Niveau : Maternelle



Contacts



**Pour tout renseignement sur les animations et pour connaître les tarifs,
vous pouvez prendre contact avec l'animatrice nature :**

adena.animation@espaces-naturels.fr

04 67 01 60 23

ou nous rendre visite à

**Maison de la Réserve naturelle
du Bagnas**

Domaine du Grand Clavelet
Route de Sète - 34300 AGDE

Horaires d'ouverture :
lundi au vendredi 9h à 12h et 14h à 17h

Pour plus d'informations,
retrouvez-nous sur <http://bagnas.n2000.fr>
ou sur Facebook : [RNduBagnas](#)