

L'ADENA est une association de préservation et de sensibilisation à la nature, experte en zones humides littorales méditerranéennes. A la croisée du Bassin de Thau et de la Vallée de l'Hérault, sur la commune d'Agde, l'ADENA est gestionnaire de la Réserve naturelle nationale du Bagnas depuis 1983.

Son équipe d'animation vous propose un programme de sorties variées.

Réservation obligatoire

04 67 01 60 23

ou adena.animation@espaces-naturels.fr

Tarifs

6€/adulte, 3€/enfant de 6 à 17 ans
Gratuit pour les moins de 6 ans

Nombre de places limité : 25 personnes

Prévoir de bonnes chaussures
et une tenue adaptée à la météo

Les animations sont accessibles à tous

Possibilité de visite de groupes

Nous contacter pour
les tarifs
et la réservation

**Guided tours in
English on demand
for groups**
Classic visits can be
done in French and
English

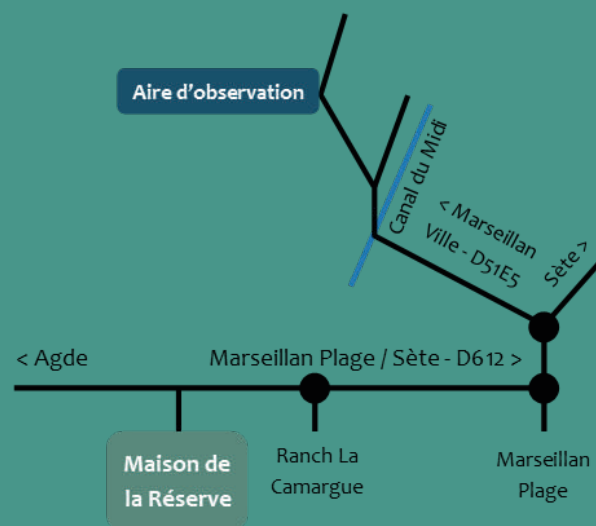


Maison de la Réserve naturelle du Bagnas

Domaine du Grand Clavelet
Route de Sète - 34300 AGDE
04 67 01 60 23

Horaires d'ouverture :
lundi au vendredi 9h à 12h et 14h à 17h

Pour plus d'informations,
retrouvez-nous sur www.adena-bagnas.fr
ou sur Facebook : RNduBagnas



Avec le soutien financier de :



Réserve Naturelle Nationale du Bagnas



PROGRAMME D'ANIMATIONS Avril à Juin 2020



Crédits photos : B. Férignac, L. Gheysens, J.F. Hébraud, ADENA, S. Busson, J.L. Cathoye, L. Noël



Découverte des oiseaux du Bagnas

Venez observer la diversité d'oiseaux et les magnifiques paysages au bord de l'étang du Bagnas lors de nos visites guidées, équipés de jumelles et de longues-vues.

Le Bagnas pour les enfants

Petits et grands, partez sur les traces des habitants du Bagnas, tout en vous amusant. A plumes, à poils, à antennes... vous en découvrirez davantage sur ces drôles de bêtes.

Les pieds dans la lagune

Venez découvrir ce qui se cache dans la lagune de Thau au travers d'une petite pêche à l'épuisette. Vous apprendrez à reconnaître et différencier les espèces qui y vivent.

Les mystères des plages

Entre mer et dunes, venez observer la faune et la flore insoupçonnées des plages et découvrir les pouvoirs de ces montagnes de sable. Mais d'où vient ce sable au fait ?

Fréquence Grenouille

Venez découvrir la vie des amphibiens de la Réserve et le travail des gestionnaires pour les préserver. A la nuit tombée, partez à leur rencontre, en vous laissant guider par leurs chants.

Les richesses du Bagnas

De la sansouïre à la roselière, en passant par la prairie, venez découvrir toutes les richesses de cette réserve naturelle. Ce sera aussi l'occasion de mieux comprendre sa gestion.

La magie des plantes

Depuis la nuit des temps, les plantes font partie de notre quotidien. Curieux(ses), venez à la rencontre de celles qui poussent à nos pieds. Nous découvrirons leur histoire et leurs utilités.

A la découverte des Prés du Baugé

Venez découvrir la mosaïque d'habitats que renferment les Prés du Baugé et l'importance d'une zone humide... L'eau précieuse qu'on ne voit pas et la biodiversité qui vit ici.

Les secrets du volcan

En gravissant le Mont Saint Loup, célèbre volcan agathois, vous vous initierez au volcanisme et à la géologie locale. Vous découvrirez également la végétation méditerranéenne.

Les plantes des dunes

Le milieu dunaire abrite diverses espèces végétales. Comment s'adaptent-elles face au manque d'eau et aux fortes salinités? Nous irons découvrir ce monde si particulier et nous nous questionnerons sur sa fragilité.

Les ailes du Bagnas

Amenez votre pique-nique et venez partager un moment convivial au Domaine du Grand Clavelet, où vous découvrirez les êtres extraordinaires qui le peuplent quand la nuit tombe.

Coucher de soleil sur le Bagnas

Venez découvrir la mosaïque d'habitats que renferment les Prés du Baugé et l'importance d'une zone humide... L'eau précieuse qu'on ne voit pas et la biodiversité qui vit ici.

Avril

- Samedi 4, 9h-12h9,
- Mercredi 8, 9h-12h
- Jeudi 9, 9h-12h
- Vendredi 10, 14h-16h30
- Samedi 11, 9h-12h
- Mardi 14, 14h-16h30
- Mercredi 15, 10h-12h
- Jeudi 16, 10h-12h
- Jeudi 16, 19h-22h
- Samedi 18, 9h-12h
- Mercredi 22, 10h-12h
- Jeudi 23, 9h-12h
- Vendredi 24, 14h-16h30
- Samedi 25, 9h-12h
- Mardi 28, 14h-16h30
- Mercredi 29, 10h-12h
- Mercredi 29, 14h-16h
- Jeudi 30, 10h-12h

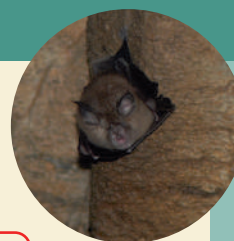
Mai

- Samedi 9, 9h-12h
- Vendredi 15, 14h-16h30
- Samedi 16, 9h-12h
- Samedi 23, 9h-12h
- Samedi 30, 9h-12h

- Mercredi 20, 9h-12h
- Mercredi 20, 14h-16h
- Vendredi 22, 20h-22h30

3 animations gratuites

Fête de la Nature



Juin

- Samedi 6, 9h-12h
- Mercredi 10, 14h-16h
- Jeudi 18, 19h-22h
- Samedi 20, 9h-12h
- Mercredi 24, 14h-16h
- Jeudi 25, 19h-22h
- Samedi 27, 9h-12h

